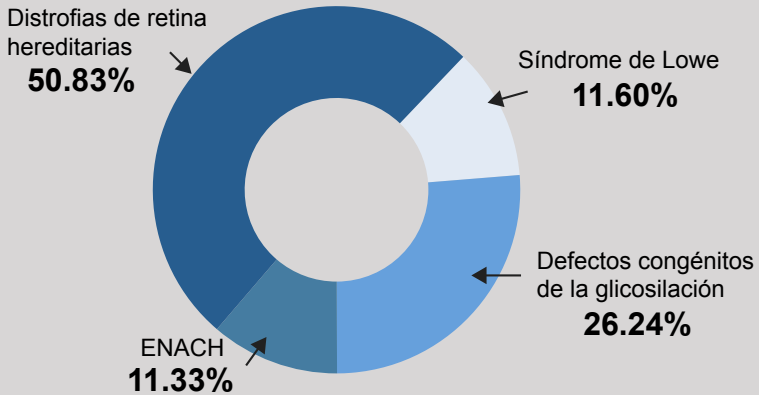


RARE COMMONS: resultados 2015

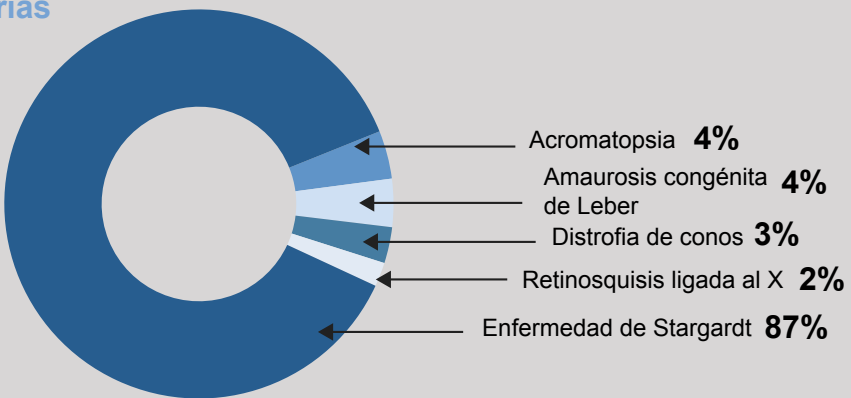
Líneas de Investigación

activas según número de familias implicadas



Familias / pacientes

participantes en el proyecto de investigación sobre **distrofias de retina hereditarias**

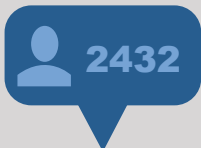


Los **10 países que generan más tráfico** a la plataforma web:



- España
- Argentina
- Estados Unidos
- Mejico
- Colombia
- Francia
- Reino Unido
- Brasil
- Perú
- Alemania

Facebook:



Seguidores



"Me gusta"
en las publicaciones

Twitter:



Seguidores



Tweets emitidos

Entorno desde el que se accede a la web:



Ordenador
56.14%

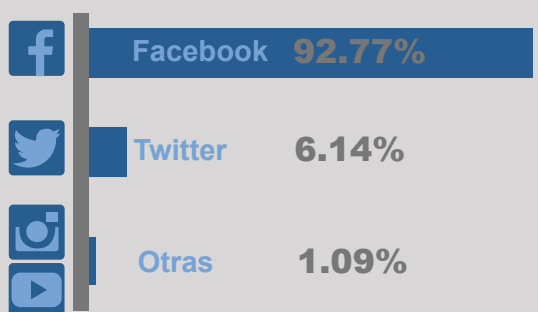


Móvil
32.98%



Tablet
10.89%

Tráfico generado desde redes sociales (43.48% del total), según:



Nota: Los datos que figuran en esta infografía han sido obtenidos a fecha 31 de diciembre de 2015